

WASSERSAUGER WS 300

**Der Hochleistungs-Wassersauger
„3 Geräte in einem“
konzipiert für Industrie,
Rettungsdienste und Handwerk**

Dieses Gerät ist neu auf dem Markt. Die Funktion „3 Geräte in einem“ macht es einzigartig. Mit wenigen Handgriffen (ohne Werkzeuge) wird der Sauger zum Trockensauger umgebaut. Die ausgebaute Tauchpumpe mit 4 m Anschlussleitung kann eigenständig eingesetzt werden. Der Sauger verfügt über einen 70l Edelstahlbehälter im stabilen Stahlrohrrahmen mit Kippvorrichtung, das ermöglicht eine schnelle und saubere Entsorgung.

VORTEILE +

- * Wassersauger mit automatischer Entleerung
- * Konventioneller Nass- und Trockensauger mit manueller Filterabreinigung
- * Separat verwendbare Tauchpumpe mit C-Adapter
- * Starke Saugleistung für effizientes Auf- und Absaugen
- * Industrielle Leistung durch zwei Motoren
- * PET-Nanofaser Filterelement auswaschbar
- * Große Filterfläche für hohe Leistung und niedrige Kosten
- * Hohe Förderleistung der Tauchpumpe
- * Vollautomatische Entleerung mit Niveauüberwachung und elektrische Sicherheitsabschaltung
- * Bewährtes Schwimmersystem schützt die Saugturbinen
- * Kipp- und herausnehmbarer Edelstahlbehälter für perfekte Handhabung
- * 10 m Kabellänge



Abb. WASSERSAUGER WS 300

**HOCHLEISTUNGS-
WASSERSAUGER WS 300**
„3 Geräte in einem“

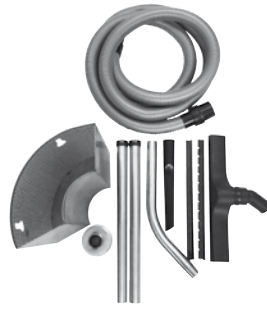
NanoFilter
Advanced Fleece Technology

Ihr Fachhändler berät Sie gerne

ZUBEHÖR/LIEFERUMFANG

- 4 m Saugschlauch universal DN 38
- Gebogenes Handrohr aus Edelstahl
- Verlängerungsrohr 2-teilig aus Edelstahl
- Wassersaugdüse 350 mm breit
- Bürstenstreifen zum Trockensaugen
- Fugendüse 300 mm lang
- C-Adapter für externen Pumpeneinsatz
- 12 l Grobschmutzbehälter aus Edelstahl
- Filtersack zum Trockensaugen

Weiteres Zubehör auf Anfrage erhältlich



SONDERZUBEHÖR



- Personenschutz-einrichtung PRCD-S als Schnur-zwischengerät 30 mA, IP 54, Art.-Nr. 967098



- Wassersaugdüse rund, Durchmesser 190 mm mit Quickanschluss, Art.-Nr. 967067



- Mobile Schlauch-trommel, Art.-Nr. 969001 DN 50



- Anbau-Schlauch-trommel für Sauger, Art.-Nr. 961002 DN 38, Art.-Nr. 961003 DN 50

AUSSCHLAGGEBENDE FAKTEN



- Schmutzbehälter mit Filtersack zum Trockensaugen



- Tauchpumpe separat eigenständig verwendbar mit 4 m Kabellänge. Typ „Mast“ incl. Adapter mit C- und Geka-Anschluss.



- Grobschmutzbehälter herausnehmbar

TECHNISCHE DATEN

WASSERSAUGER WS 300

Luftmenge	2 x 3600 l/min
Unterdruck	230/23 mbar/kpa
Leistung P max	2 x 1500 W
Pumpe P max	810 W
Netzanschluss	230/50/60 V/Hz
Arbeitsgeräusch	67 DB-A
Wasseransaugleistung	300 l/min
Entleerleistung	330 l/min
Behältervolumen	70 l
Grobschmutzbehälter	12 l
Abmessung	600x600x970 mm
Gewicht	ca. 45 Kg

- Vollautomatische Entleerung
- Sicherheitsabschaltung
- Filterelement auswaschbar
- Grobschmutzbehälter
- Kipp- und herausnehmbarer Edelstahlbehälter
- 10m Anschlussleitung (Technische Änderungen vorbehalten)

Wassersauger WS 300 – Art.-Nr. 962001



- Wassersaugdüse rund mit Saugschlauch